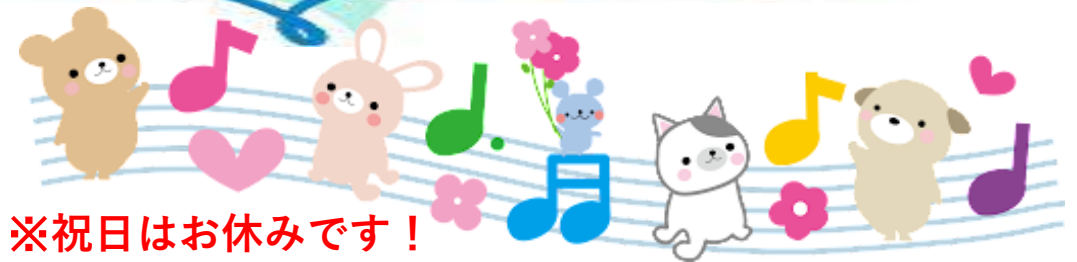


音楽体操教室 令和8年度 年間日程表

第2・4
金曜



※祝日はお休みです！

4月	10日・24日	10月	9日・23日
5月	8日・22日	11月	13日・27日
6月	12日・26日	12月	11日・25日
7月	10日・24日	1月	8日・22日
8月	28日(14日はお休みです)	2月	12日・26日
9月	11日・25日	3月	12日・26日

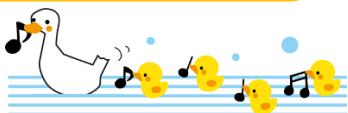
♪持ち物 ➡ 水分・介護予防スタンプ手帳・タオル2本

♪服装 ➡ 動きやすい服・歩きやすい靴

♪その他 ➡ 風邪気味の方、体調がいつもと違う方はお休みください。
お休みの際はできるだけ早めに連絡をください。

場所 福祉センター
時間 10:00~

☎ 連絡先 ☎ 大樹町社会福祉協議会
電話 6-4130
担当 伊勢・上田



1年間頑張りましょう！