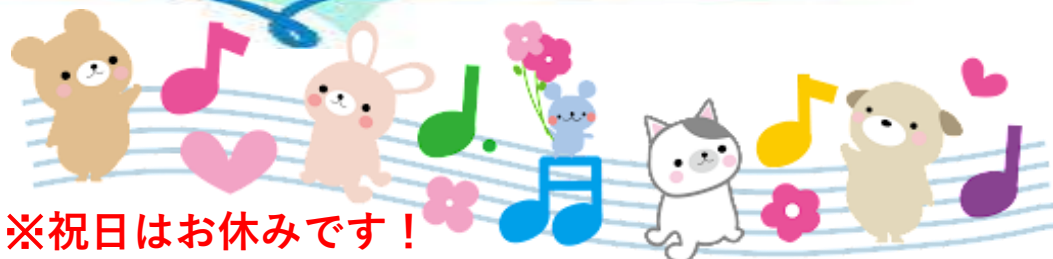


# 音楽体操教室 令和8年度 年間日程表

第1・3  
金曜



4月	3日・17日	10月	2日・16日
5月	1日・15日	11月	6日・20日
6月	5日・19日	12月	4日・18日
7月	3日・17日	1月	15日(1日はお休みです)
8月	7日・21日	2月	5日・19日
9月	4日・18日	3月	5日・19日

- ♪持ち物 ➡ 水分・介護予防スタンプ手帳・タオル2本
- ♪服装 ➡ 動きやすい服・歩きやすい靴
- ♪その他 ➡ 風邪気味の方、体調がいつもと違う方はお休みください。  
お休みの際はできるだけ早めに連絡をください。  
(送迎車を利用の方は前日までに連絡ください。)

場所 福祉センター  
時間 10:00~

☎ 連絡先 ☎ 大樹町社会福祉協議会  
電話 6-4130  
担当 伊勢・上田



1年間頑張りましょう!